

The logo for ZORG THUIS NL, featuring the text 'ZORG THUIS NL' in white, stacked vertically, inside a rounded, reddish-pink shape.

ZORG  
THUIS  
NL

Voor betrokken  
ondernemers.

# Inkoop Wlz 2024 - 2026

13 juni 2023

# WLZ-budget 2024 - 2026

ZORG  
THUIS  
NL

Voor betrokken  
ondernemers.

Aanwijzing minister ([brief, 17 april](#)) besparing van 2 maatregelen vanuit het coalitie akkoord. Wlz-budget gaat per 2024 1,2% omlaag oplopend tot 3% in 2026

Bedragen in miljoenen euro's	2024	2025	2026	2027	Structureel
Meerjarige contracten en meerjarige contracteerruimte Wlz	- 125	- 245	- 135	- 135	- 135
Doorontwikkeling kwaliteitskader Verpleeghuiszorg	- 100	- 200	- 350	- 350	- 350

# Systematiek

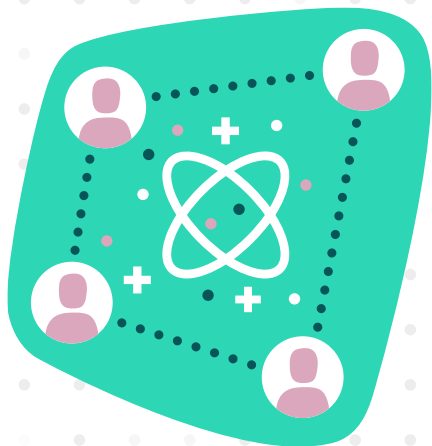
ZORG  
THUIS  
NL

Voor betrokken  
ondernemers.

Zorgkantoren hebben op landelijk niveau (ZN-verband) een gezamenlijke **inkoopvisie** en **tariefmodel** opgesteld.

In het **inkoopbeleid** werkt ieder zorgkantoor uit hoe zij in de **regio** concreet gaan sturen op de beweging en thema's in de gezamenlijke visie en welke tariefsystematiek zij hanteren.

# Visie



Zorgkantoren zien **passende zorg** als belangrijke basis voor het borgen van de **toegankelijkheid, betaalbaarheid** en **kwaliteit** van de Wlz-zorg.

- Zelf als het kan
- Thuis als het kan
- Digitaal als het kan
- Passend aanbod voor kwetsbare groepen

# Tariefmodel



- Richttariefpercentage als **uitgangspunt** (géén gemiddelde, minimum, basis of maximum)
- Zorgkantoren hebben ruimte voor differentiatie en maatwerk
- Hardheidsclausule voor wie echt niet uitkomt
- Voor de V&V geldt een richttariefpercentage van **95,5%** van het NZa maximumtarief excl. NHC/NIC\*. (Volgens de berekening heeft 75% van de zorgaanbieders hiermee een neutraal tot positief resultaat)

*\* Hiervoor geldt in elk geval voor 2024 nog 100% vergoeding. Mogelijk in de jaren daarna minder.*

# Thuis als het kan

ZORG  
THUIS  
NL

Voor betrokken  
ondernemers.

- Meer inkoop van VPT en MPT
- Zorgkantoren staan open voor nieuwe initiatieven, ook stimulans om van 'gedwongen PGB' naar Zorg in Natura te gaan
- ZZP4 wordt in principe "thuis" geleverd, tenzij het echt niet anders kan

# Digitaal als het kan



- Zorg voor een heldere visie op inzet van zorgtechnologie en de implementatie daarvan
- Gegevensuitwisseling: KIK-V, iWlz, E-overdracht, medicatieoverdracht, Mitz (toestemming)
- Arbeidsbesparende technologieën: actief gaan werken met bewezen technologieën ([Kennisbank Digitale Zorg Vilans](#))

# Duurzaamheid

ZORG  
THUIS  
NL

Voor betrokken  
ondernemers.

ZN heeft namens de zorgkantoren de **Green Deal Zorg 3.0** getekend. Verwachten van zorgorganisaties dat zij zich hier ook voor in zetten. Zorgthuisnl heeft opgeroepen tot maatwerk.

CO2-reductie, circulair gebruik hulpmiddelen, recycling, duurzaam vastgoed

- Handreiking [Duurzaamheid in de Zorg – Aan de Slag](#) van Zorgthuisnl of kijk [het webinar](#) terug.



ZORG  
THUIS  
NL

Voor betrokken  
ondernemers.

# Wat valt op bij de regionale zorgkantoren?

# Zorgkantoor CZ

ZORG  
THUIS  
NL

Voor betrokken  
**ondernemers.**

- Doelen: meer mensen thuis helpen, gemiddelde kosten omlaag, complexe zorg goed regelen en kwaliteit van leven belangrijker
- Jaarlijkse toepassing van minimaal één nieuwe arbeidsbesparende technologie extra ten opzichte van het voorgaande jaar is de basis.
- Integraal Strategisch (Verander)Plan
  - Regionaal > transitiemiddelen
  - Individueel > realisering bewegingen en doelen (maatwerkopslag)
- Uitgangspunt tarief 95,5% (nieuw 93,5) met mogelijke opslag voor technologie / verander plan of free proposal

# Zorgkantoor VGZ

ZORG  
THUIS  
NL

**Voor betrokken  
ondernemers.**

- De zorg van 2030 hebben we samen in de hand
- Van Good Practices naar Common Practices
- Uitgangspunt tarief 95,5% met mogelijke opslag: minimaal 2 GP's / committeren aan afspraken regionale tafels / meer MPT klanten
- Inzet van de medicijn dispenser, de oogdruppelbril en hulpmiddelen voor steunkousen als een minimale basis om zelfredzaamheid in de regio te stimuleren

# Zorgkantoor Menzis

ZORG  
THUIS  
NL

Voor betrokken  
ondernemers.

- Keuzemogelijkheid i.p.v. keuzevrijheid, leefbare wijken, balans kwaliteit van leven en kwaliteit van zorg
- Advies, voorlichting en instructie aan client en netwerk > minder inzet formele zorg (Gezondheidsbeleid , ACP)
- Sturing op eerst MPT, daarna VPT (voorkeur geclusterd), als niet anders kan verblijfzorg
- Actieve toetsing van de effecten van digitaal werken op tevredenheid, kwaliteit, kosten en arbeidsbesparing
- Ontwikkeling doelmatigheidsmodel met spiegelinformatie
- Uitgangspunt tarief 95,5% (95,3% nieuwe aanbieders), opslag per module (thuis als het kan, digitaal als het kan, passend zorgaanbod)

# Zorgkantoor Zilveren Kruis

ZORG  
THUIS  
NL

Voor betrokken  
ondernemers.

- Resultaatafspraken om gedurende de looptijd 3 nieuwe succesvolle initiatieven te implementeren (bewezen innovaties). (Lijst volgt)
- In gesprek met client over passende zorg, reablement, zorg thuis
- Uitgangspunt tarief 95,5%, opslag voor rol in essentiële voorzieningen 0,5%, nieuwe aanbieders 93,5%.
- Klant werkgebied ratio > gemiddeld minimaal 3 Wlz of wijkverpleging klanten per 4-cijferig postcodegebied
- Duurzaamheid verankert in strategie, landelijke CO2 doelstellingen/routekaart, verduurzaming vastgoed

# Zorgkantoor Salland

ZORG  
THUIS  
NL

**Voor betrokken  
ondernemers.**

- Salland United & Samen voor Sallandse Zorg ([SVSZ](#))
- In periode 2024-2026 minimaal 2 bewezen effectieve innovaties implementeren (Anders werken in de zorg)
- Volgt nog een separate visie op informele zorg / mantelzorg
- Afstemming in regio met PGB-wooninitiatieven
- Uitgangspunt tarief 95,5% > differentiatie naar de rol/positie die een zorgaanbieder vervult in de regio. Nieuwe aanbieders 93,5%

# Zorgkantoor DSW

ZORG  
THUIS  
NL

Voor betrokken  
ondernemers.

- Gaan graag met (startende) PGB-wooninitiatieven in gesprek om te komen tot ZIN
- Regionaal Integraal Gezondheidsakkoord ([RIGA](#)) / [Programma Regionale Aanpak Ouderenzorg](#)
- Nieuwe geclusterde woonvormen in de wijk (Gezond en Wel Thuis)
- Innovaties > niet alleen technologie (1% contracteerruimte Innovatiebudget)
- Actieve inzet op implementatie KIK-V
- Uitgangspunt tarief > op basis van uitkomsten monitor en afspraak 2023 (nieuwe aanbieders in de basis 91%)

# Zorgkantoor Zorg & Zekerheid



**Voor betrokken ondernemers.**

- Samenwerken als de norm
- Geen aparte aanvraagprocedure transitiemiddelen
- Preventie van (dreigende) crisis > o.a. inzet op respijtzorg, logeren, mantelzorgondersteuning, domotica
- Maatwerkafspraken (technologische) innovaties > bij voorkeur in regionale samenwerking, resultaatverplichting
- Uitgangspunt tarief 95,5% met 0,3% werkgeversopslag op basis van gesprek



# Nota van Inlichtingen

ZORG  
THUIS  
NL

Voor betrokken  
ondernemers.

Belangrijk onderdeel in het proces om zaken helder en waar mogelijk aangepast te krijgen.

Stel vragen!

Heb je het niet in de NvI aangekaart, is het lastig om later bezwaar te maken.

**Uiterlijk 15 juni 12:00**

# Tijdspad

Activiteit	Planning
Mogelijkheid tot stellen van vragen t.b.v. Nota van Inlichtingen	15-6-2023 12:00 uur
Publicatie van de Nota van Inlichtingen	30-6-2023
Openstellen inkoopapplicatie voor inschrijving	1-7-2023
Datum van inschrijving voor nieuwe en bestaande zorgaanbieders *	28-7-2023 17.00 uur
Terugkoppeling uitkomst van de beoordeling van de inschrijving	1-9-2023
Definitieve terugkoppeling inschrijving / Toesturen eenjarige/meerjarige overeenkomst voor ondertekening inclusief tariefpercentage	Oktober 2023

*\* Er is een mogelijkheid tot tussentijdse inschrijving*

*Vanmiddag 15:00 webinar  
Eldermans | Geerts*

*Handreiking VGN – Juridisch  
kader zorgverkoop aan Wlz  
zorgkantoren in 50 vragen*

**Bedankt voor  
je aandacht.**

**ZORG  
THUIS  
NL**

**Voor betrokken  
ondernemers.**

**[www.zorgthuisnl.nl](http://www.zorgthuisnl.nl)**